

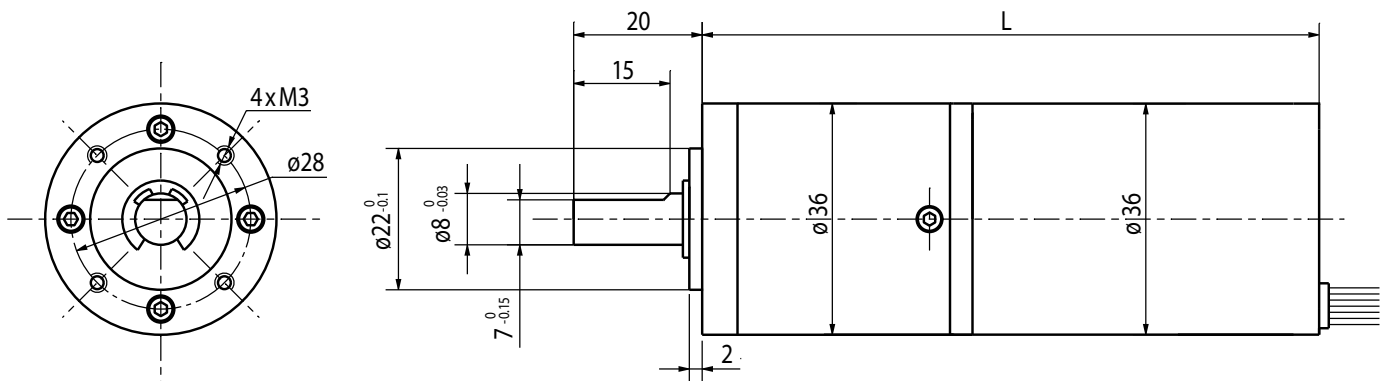
# BLDC-Motor Planetengetriebe Typ PL36.30-BL36.54



## Getriebemotor

Untersetzungsverhältnis	13	22	49	59	68	82	95	115	181	218	253	
BL36.54-24.30	Leerlaufdrehzahl (min <sup>-1</sup> )	231	136	61	51	44	37	32	26	17	14	12
	Nenndrehzahl (min <sup>-1</sup> )	192	114	51	42	37	30	26	22	14	11	9.9
	Nennmoment (Ncm)	41	69	140	170	190	230	270	300	300	300	300
	Spitzendrehmoment (Ncm)	350	350	750	750	750	750	750	750	900	900	900
BL36.54-24.40	Leerlaufdrehzahl (min <sup>-1</sup> )	308	182	82	68	59	49	42	35	22	18	–
	Nenndrehzahl (min <sup>-1</sup> )	246	145	65	54	47	39	34	28	18	15	–
	Nennmoment (Ncm)	47	80	160	190	220	270	300	300	300	300	–
	Spitzendrehmoment (Ncm)	350	350	750	750	750	750	750	750	900	900	–
BL36.54-24.50	Leerlaufdrehzahl (min <sup>-1</sup> )	385	227	102	85	74	61	53	43	28	23	–
	Nenndrehzahl (min <sup>-1</sup> )	277	164	73	61	53	44	38	31	20	17	–
	Nennmoment (Ncm)	50	85	170	210	240	290	300	300	300	300	–
	Spitzendrehmoment (Ncm)	350	350	750	750	750	750	750	750	900	900	–
Stufenzahl	2	2	3	3	3	3	3	3	4	4	4	
Länge L (mm)	89.8	89.8	96.1	96.1	96.1	96.1	96.1	96.1	102.9	102.9	102.9	

Radiallast (FR): 50 N (10 mm v. Flansch) | Axiallast (FA): 30 N



## Motor

Modell	BL36.54-24.30	BL36.54-24.40	BL36.54-24.50
Nennspannung (V)	24	24	24
Nenndrehzahl (min <sup>-1</sup> )	2500	3200	4000
Nennmoment (mNm)	38.6	44.7	47.7
Leerlaufstrom (mA)	≤ 150	≤ 200	≤ 250
Leerlaufdrehzahl (min <sup>-1</sup> )	3000	4000	5000
Spitzendrehmoment (mNm)	100	100	100
Nennleistung (W)	10	15	20

Rel. Luftfeuchtigkeit: 20 bis 85% | Umgebungstemp.: -10 bis +60 °C

## Anschlüsse

UL1007 AWG26	
Grün	U
Rot	V
Schwarz	W
Gelb	Vcc
Blau	Ha
Orange	Hb
Braun	Hc
Weiß	GND

## Optionen

Encoder
B-seitige Welle
Anschlusstecker
Sonderwelle
Sonderspannung

## Kugellager