

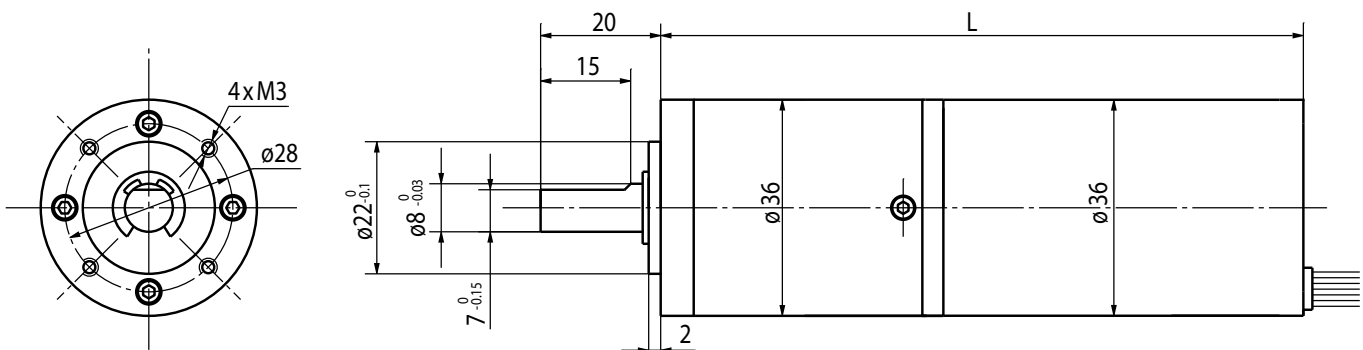
BLDC-Motor Planetengetriebe Typ PL36.30-BL36.60



Getriebemotor

Untersetzungsverhältnis	3.7	5.2	14	19	27	51	71	100	139	189	264	369	
BL36.60-24.20	Leerlaufdrehzahl (min ⁻¹)	539	386	143	105	74	39	28	20	14	11	7.6	5.4
	Nennndrehzahl (min ⁻¹)	431	309	114	84	59	31	23	16	12	9	7	4
	Nennmoment (Nm)	0.1	0.14	0.34	0.46	0.66	1.1	1.6	2.2	2.5	3	3	3
	Spitzendrehmoment (Nm)	1	1	3.5	3.5	3.5	7.5	7.5	7.5	7.5	9	9	9
BL36.60-24.40	Leerlaufdrehzahl (min ⁻¹)	1078	772	286	211	148	78	56	40	29	21	15	–
	Nennndrehzahl (min ⁻¹)	863	618	229	168	119	63	45	33	26	19	14	–
	Nennmoment (Nm)	0.16	0.22	0.54	0.74	1	1.8	2.5	2.5	2.5	3	3	–
	Spitzendrehmoment (Nm)	1	1	3.5	3.5	3.5	7.5	7.5	7.5	7.5	9	9	–
Stufenzahl	1	1	2	2	2	3	3	3	3	4	4	4	
Länge L (mm)	91	91	98.5	98.5	98.5	108.2	108.2	108.2	108.2	115.4	115.4	115.4	

Radiallast (FR): 50 N (10 mm v. Flansch) | Axiallast (FA): 30 N



Motor

Modell	BL36.60-24.20	BL36.60-24.40
Nennspannung (V)	24	24
Nennndrehzahl (min ⁻¹)	1600	3200
Nennmoment (mNm)	30	48
Leerlaufstrom (mA)	≤ 90	≤ 130
Leerlaufdrehzahl (min ⁻¹)	2000	4000
Spitzendrehmoment (mNm)	360	1000
Nennleistung (W)	4.8	15.7

Rel. Luftfeuchtigkeit: 20 bis 85% | Umgebungstemp.: -10 bis +60 °C

Anschlüsse

UL1007 AWG26	
Grün	U
Blau	V
Gelb	W
Rot	+5V
Schwarz	GND
Weiß	Ha
Violett	Hb
Orange	Hc

Optionen

Encoder
B-seitige Welle
Anschlusstecker
Sonderwelle
Sonderspannung

Kugellager