

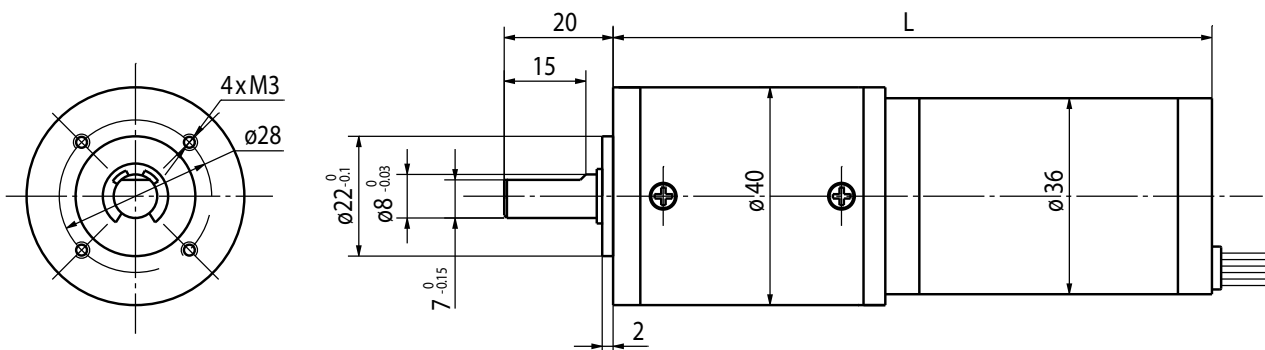
BLDC-Motor Planetengetriebe Typ PL40.50-BL36.60



Getriebemotor

Untersetzungsverhältnis	3.82	4.88	15	19	24	56	71	91	116	212	271	
BL36.60-24.20	Leerlaufdrehzahl (min ⁻¹)	524	410	133	105	83	36	28	22	17	9.4	7.4
	Nennndrehzahl (min ⁻¹)	419	328	107	84	67	29	23	18	14	7.5	6
	Nennmoment (Nm)	0.1	0.13	0.36	0.46	0.58	1.2	1.6	2	2.5	4.2	5
	Spitzendrehmoment (Nm)	1.5	1.5	6	6	6	12	12	12	12	15	15
BL36.60-24.40	Leerlaufdrehzahl (min ⁻¹)	1047	820	267	211	167	71	56	44	34	19	15
	Nennndrehzahl (min ⁻¹)	838	656	213	168	133	57	45	35	28	16	13
	Nennmoment (Nm)	0.17	0.21	0.58	0.74	0.93	2	2.5	3.2	4	5	5
	Spitzendrehmoment (Nm)	1.5	1.5	6	6	6	12	12	12	12	15	15
Stufenzahl	1	1	2	2	2	3	3	3	3	4	4	
Länge L (mm)	95	95	105.4	105.4	105.4	115.6	115.6	115.6	115.6	125.8	125.8	

Radiallast (FR): 50 N (10 mm v. Flansch) | Axiallast (FA): 30 N



Motor

Modell	BL36.60-24.20	BL36.60-24.40
Nennspannung (V)	24	24
Nennndrehzahl (min ⁻¹)	1600	3200
Nennmoment (mNm)	30	48
Leerlaufstrom (mA)	≤ 90	≤ 130
Leerlaufdrehzahl (min ⁻¹)	2000	4000
Spitzendrehmoment (mNm)	360	1000
Nennleistung (W)	4.8	15.7

Rel. Luftfeuchtigkeit: 20 bis 85% | Umgebungstemp.: -10 bis +60 °C

Anschlüsse

UL1007 AWG26	
Grün	U
Blau	V
Gelb	W
Rot	+5V
Schwarz	GND
Weiß	Ha
Violett	Hb
Orange	Hc

Optionen

Encoder
B-seitige Welle
Anschlusstecker
Sonderwelle
Sonderspannung

Kugellager