

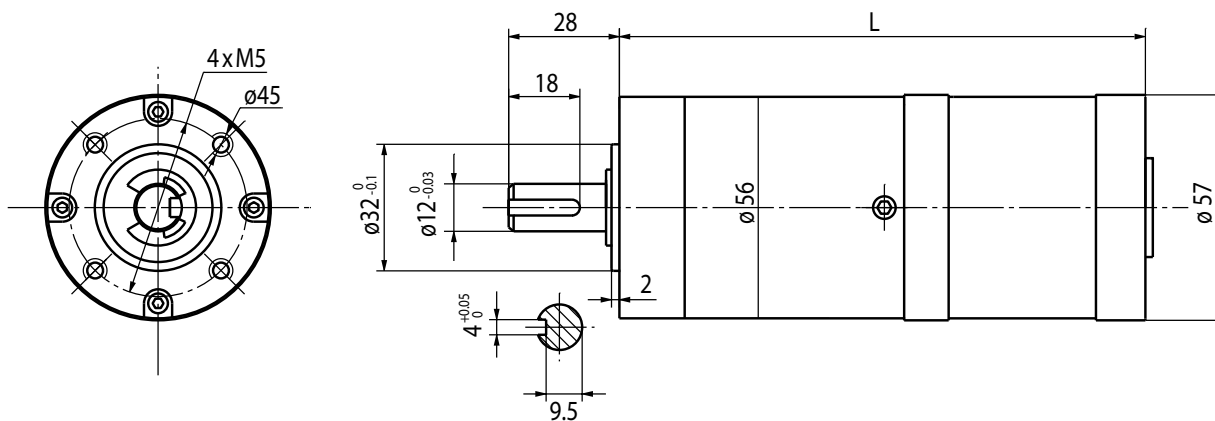
# BLDC-Motor Planetengetriebe Typ PL56.400-BL57.55 /-BL57.78



## Getriebemotor

Untersetzungsverhältnis	7.5	27	32	56	97	115	135
BL57.55-24.41	Leerlaufdrehzahl (min <sup>-1</sup> )	547	152	128	73	42	36
	Nennndrehzahl (min <sup>-1</sup> )	440	122	103	59	34	29
	Nennmoment (Nm)	0.88	2.8	3.4	5.9	9.2	11
	Spitzendrehmoment (Nm)	12	50	50	50	100	100
	Stufenzahl	1	2	2	2	3	3
	Länge L (mm)	99.6	116.1	116.1	116.1	135.6	135.6
BL57.78-24.41	Leerlaufdrehzahl (min <sup>-1</sup> )	547	152	128	73	42	36
	Nennndrehzahl (min <sup>-1</sup> )	440	122	103	59	34	29
	Nennmoment (Nm)	1.6	5.2	6.2	11	17	20
	Spitzendrehmoment (Nm)	12	50	50	50	100	100
	Stufenzahl	1	2	2	2	3	3
	Länge L (mm)	118.6	135.1	135.1	135.1	154.6	154.6

Radiallast (FR): 250 N (10 mm v. Flansch) | Axiallast (FA): 100 N



## Motor

Modell	BL57.55-24.41	BL57.78-24.41
Nennspannung (V)	24	24
Nennndrehzahl (min <sup>-1</sup> )	3300	3300
Nennmoment (mNm)	130	240
Nennstrom (A)	2.25	4.2
Leerlaufstrom (mA)	$\leq 120$	$\leq 220$
Leerlaufdrehzahl (min <sup>-1</sup> )	4100	4100
Nennleistung (W)	43	80

Rel. Luftfeuchtigkeit: 20 bis 85% | Umgebungstemp.: -10 bis +60 °C

## Anschlüsse

UL1430 AWG26	
Rot	Vcc
Blau	Ha
Grün	Hb
Weiß	Hc
Schwarz	GND

UL1430 AWG20	
Gelb	U
Rot	V
Schwarz	W

## Optionen

Encoder
B-seitige Welle
Anschlussstecker
Sonderwelle
Sonderspannung

## Kugellager