

# DC-Motor Planetengetriebe Typ PL28-DC28.47

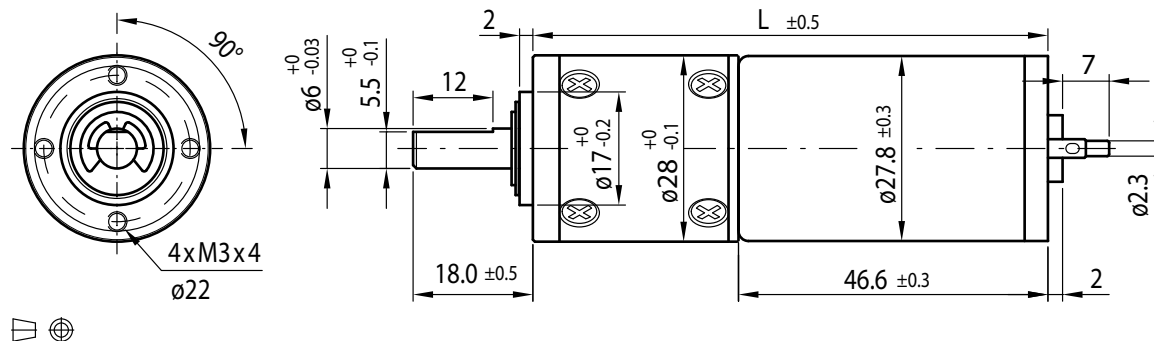
PowerTronic



## Getriebemotor

Untersetzungsverhältnis	5	14	19	27	35	51	71	100	139	189	264	516	721	939
12V	Nennmoment (Ncm)	3.2	7.5	10	14	19	24	33	47	66	74	100	100	100
	Nenn Drehzahl (min <sup>-1</sup> )	1000	375	270	193	148	102	73	52	37	28	20	11	8
24V	Nennmoment (Ncm)	3.8	9	12	17	23	28	40	56	78	88	100	100	100
	Nenn Drehzahl (min <sup>-1</sup> )	990	370	265	191	147	101	72	52	37	27	19	10	7
Länge L (mm)		71.1	77.5	77.5	77.5	77.5	83.9	83.9	83.9	83.9	90.3	90.3	90.3	90.3

Rel. Luftfeuchtigkeit: 20 bis 85% | Umgebungstemp.: -10 bis +60°C | Nettogewicht max. 200g

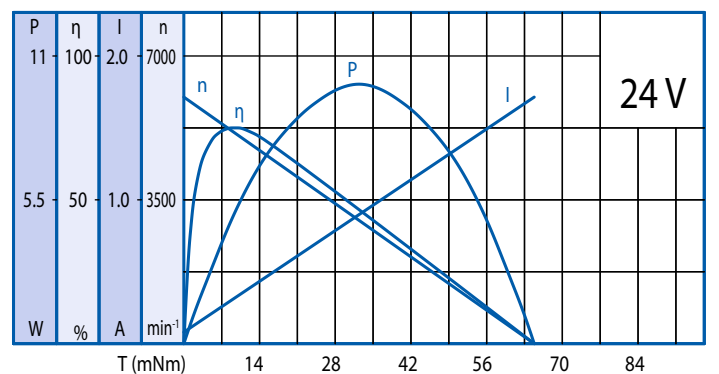
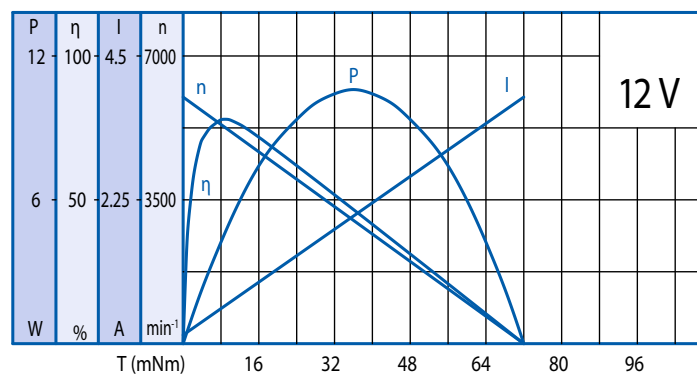


## Optionen

Encoder
Entstörungsfilter
Litzen
Anschlusstecker
Sonderwelle
Sonderspannung

## Motor

Nennspannung (V)	Nennmoment (Ncm)	Nenn Drehzahl (min <sup>-1</sup> )	Nennstrom (mA)	Leerlauf Drehzahl (min <sup>-1</sup> )	Leerlaufstrom (mA)	Nennleistung (W)
12	0.79	5200	≤ 500	6000	≤ 130	4.22
24	0.94	5140	≤ 300	6000	≤ 80	4.96



## Getriebe

Untersetzungsverhältnis	5	14	19	27	35	51	71	100	139	189	264	516	721	939
Dauerdrehmoment, max. (Ncm)	20	30	30	40	40	60	60	80	80	100	100	100	100	100
Spitzendrehmoment, max. (Ncm)	60	90	90	120	120	180	180	240	240	300	300	300	300	300

Kugellager

Radiallast (FR): 35 N (10 mm v. Flansch) | Axiallast (FA): 25 N