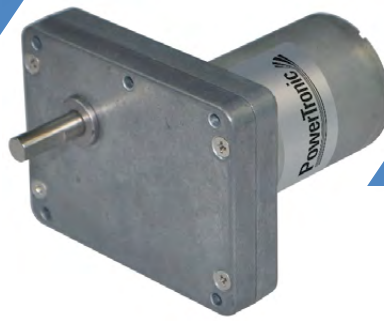


# DC-Motor Stirradgetriebe Typ SF54.70-DC35.40



PowerTronic

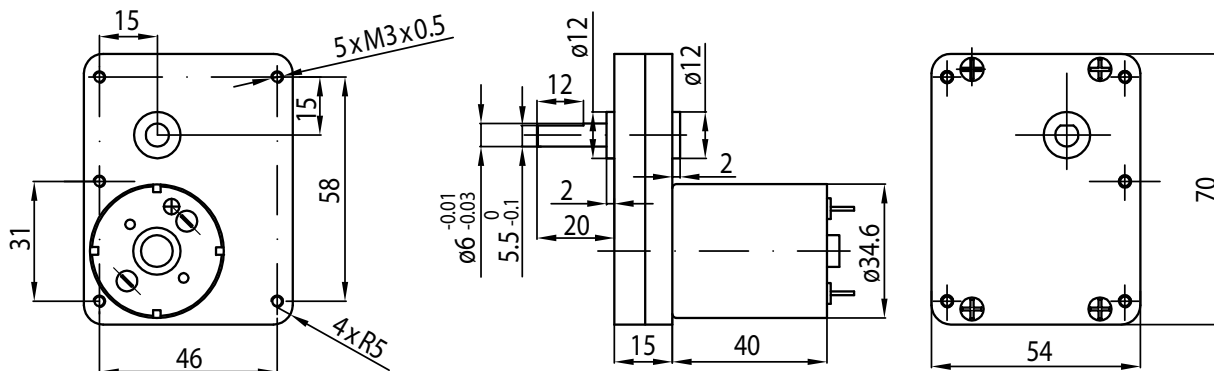
## Getriebemotor

Untersetzungsverhältnis		54	73	217	293	564	763
12V	Nennmoment (Ncm)	39	53	140	190	340	350
	Nenn Drehzahl (min <sup>-1</sup> )	94	70	24	17	9	6.7
24V	Nennmoment (Ncm)	48	66	180	200	350	350
	Nenn Drehzahl (min <sup>-1</sup> )	94	70	24	17	9	6.7

Umgebungstemp.: -10 bis +60 °C

## Motor

Nennspannung (V)	Leerlaufdrehzahl (min <sup>-1</sup> )	Leerlaufstrom (mA)	Nenn Drehzahl (min <sup>-1</sup> )	Nennstrom (mA)	Nennmoment (Ncm)	Nennleistung (W)	Blockierstrom (mA)	Blockiermoment (Ncm)
12	6000	≤ 59	5100	≤ 513	1.00	5.3	≥ 2180	≥ 6.0
24	7000	≤ 38	5100	≤ 411	1.15	6.1	≥ 1750	≥ 3.8



## Optionen

Encoder
B-seitige Welle
Entstörungsfilter
Litzen
Anschlusstecker
Sonderwelle
Sonderspannung
Kugellager