

DC-Motor Winkelgetriebe Typ SN24.51-DC20.32



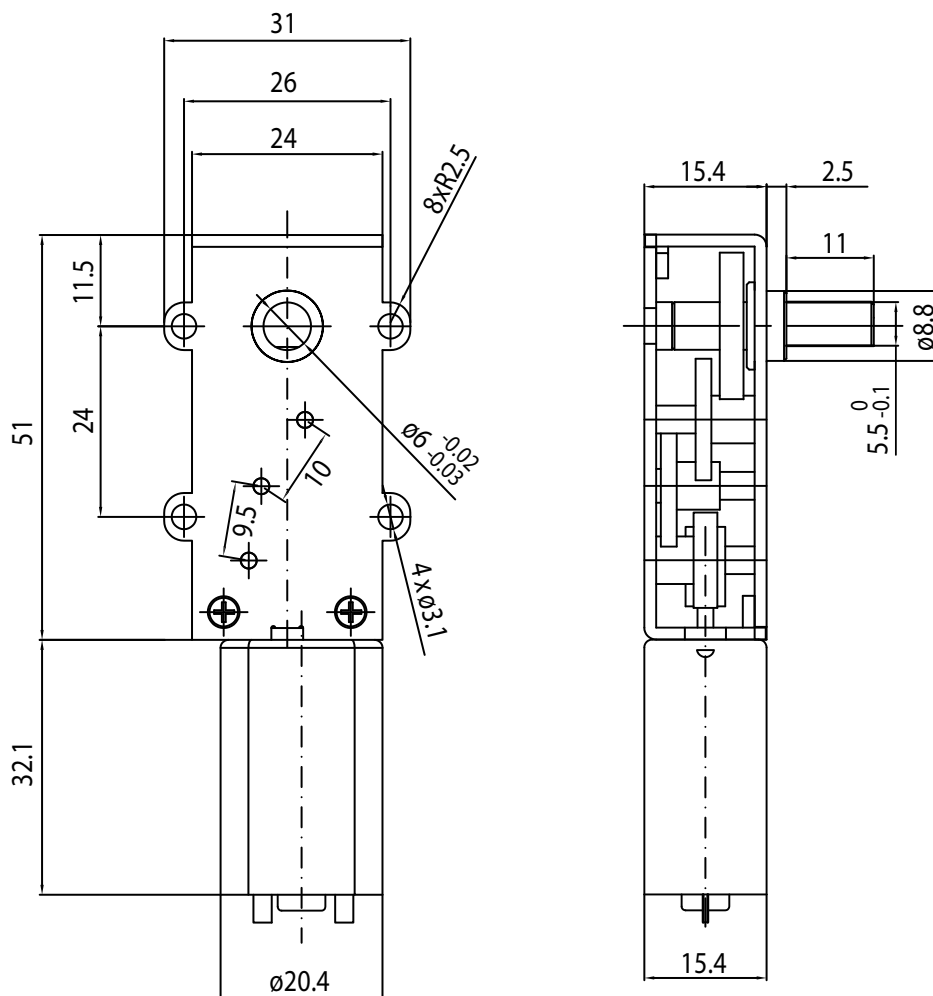
Getriebemotor

Untersetzungsverhältnis		734
12V	Nennmoment (Ncm)	52
	Nenndrehzahl (min ⁻¹)	9.1
24V	Nennmoment (Ncm)	52
	Nenndrehzahl (min ⁻¹)	10.1

Umgebungstemp.: -10 bis +60 °C

Motor

Nennspannung (V)	Nennmoment (Ncm)	Nenndrehzahl (min ⁻¹)	Nennstrom (mA)	Leerlaufdrehzahl (min ⁻¹)	Leerlaufstrom (mA)	Nennleistung (W)
12	0.22	6700	≤200	8000	≤50	1.5
24	0.22	7400	≤110	9000	≤30	1.7



Optionen

Encoder
B-seitige Welle
Entstörungsfilter
Litzen
Anschlusstecker
Sonderwelle
Sonderspannung